



## VHF-UHF-Peiler PA 1555

### Mobile Kompaktanlage für raues Umfeld

- Frequenzbereich  
20 MHz ... 1000 MHz
- Geringes Gewicht, kompakte  
Bauweise
- Ideal für zeitlich begrenzte Einsätze  
und schnelle Standortwechsel
- Integrierbar in Ortungsnetze

Der PA 1555 von Rohde & Schwarz ist ein wetterfester, kompakter VHF-UHF-Peiler mit klappbarem Antennensystem. Durch seine Bauweise eignet er sich besonders für den Einsatz in rauer Umgebung und an schwer zugänglichen Standorten. Dies wird unterstützt durch

die Gleichspannungsversorgung bei geringer Leistungsaufnahme. Über die eingebaute RS-232-C-Schnittstelle lässt sich die Anlage auch in rechnergesteuerte Ortungssysteme einbinden.



Das Einnorden des PA 1555 geschieht durch direkte Eingabe des Korrekturwertes über Tastendruck. Es kann aber auch ein Sender, dessen Azimutwert bekannt ist, gepeilt und dessen Sollwert eingegeben werden. Die Nordkorrektur erfolgt dann automatisch.

Um die Audio-Information ungestört vom Abtastgeräusch

## Eigenschaften und Bedienung

Alle Betriebszustände und Ergebnisse des Peilgerätes sind auf speziellen, hintergrundbeleuchteten LC-Displays übersichtlich ablesbar. Die Darstellung der Peilergebnisse geschieht über eine dreistellige Ziffernanzeige. Diese wird unterstützt durch eine ringförmige Grobrichtungsanzeige aus 72 Segmenten (entsprechend je 5°) und eine fächerförmige Peilgüteanzeige – ähnlich der früher bei Röhrenradios gebräuchlichen Abstimmhilfe. Ebenso auf der Frontplatte ablesbar sind die eingestellte Frequenz, Pegel und Pegelschwelle (analog + digital), die Demodulationsart, die Bandbreite sowie der eingegebene Nordkorrekturwert.

Die Frequenz kann wahlweise über die numerische Tastatur eingegeben oder über einen Drehknopf gewählt werden. Die pfeilförmige Marke im Empfänger-Anzeigefeld erleichtert dabei durch die Ablageanzeige den Abstimmprozess. Es besteht die Möglichkeit, bis zu 100 Frequenzen – einschließlich Empfänger-einstellungsdaten – zu speichern und

wieder abzurufen. Abgesehen von der individuellen Frequenzeingabe kann auch ein Frequenzsuchlauf mit Eingabe von Start-/Stoppfrequenz und Schrittweite oder ein Suchlauf über die im Speicher abgelegten Kanäle ausgelöst werden. In der automatischen Betriebsart verweilt das System etwa drei Sekunden auf jedem Signal, das eine vorwählbare Pegelschwelle überschreitet. Beim manuellen Betrieb wird der Suchlauf durch Betätigen der ENT-Taste fortgesetzt. Es lassen sich Kanäle markieren, die im Kanal-Suchlauf unterdrückt werden sollen.

Die Antenne AP 1555M wurde speziell für den Fahrzeugeinsatz entwickelt und zeichnet sich durch ihre kompakte Bauweise aus; sie deckt den gesamten Frequenzbereich von 20 MHz bis 1000 MHz ab

abhören zu können, besteht die Möglichkeit, durch Drücken der AF-Taste den Peilvorgang zu stoppen. Die Lautstärke lässt sich mit dem Drehknopf einstellen.

Die Überprüfung der Peilanlage erfolgt über ein internes Testsignal. Bei nicht bestandener Eigentest erscheint eine entsprechend codierte Fehlermeldung.

Der Peiler kann in allen Funktionen fernbedient/abgefragt werden. Außerdem ist ein Anschluss für eine ZF-Panoramaanzeige vorgesehen.



## Betriebsarten

Der PA 1555 bietet 4 Peilbetriebsarten:

- **CONT**  
Peilung von Dauerstrichsignalen.  
Die maximale Integrationszeit beträgt 2,5 Sekunden.
- **SING**  
Squelchgesteuerte Peilung einzelner Signale – insbesondere Wechselsprechen mit jeweils durchschnittlicher Signaldauer – mit entsprechend mittlerer Integrationszeit. Das Peilresultat wird nach Ende der jeweiligen Sendung gelöscht.
- **GATE**  
Squelchgesteuerte Peilung von intermittierenden Signalen gleichen Ursprungs, wobei in den Signalpausen die Peilinformation gespeichert bleibt.
- **HIST**  
Squelchgesteuerte Peilung von Signalen aus unterschiedlichen Einfallrichtungen, jedoch im gleichen Frequenzkanal (z.B. Wechselsprechen). Die Mittelung erfolgt in



Über das absetzbare Bediengerät GB 1555 lässt sich der Peiler auch bequem im Fahrzeug bedienen

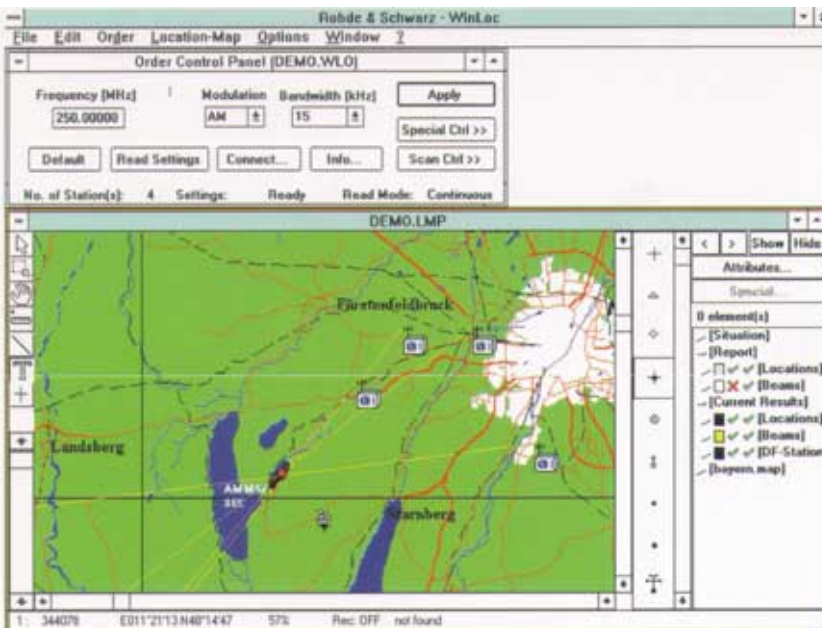
dieser Betriebsart über eine Histogrammbildung, mit deren Hilfe maximal zehn verschiedene Einfallrichtungen aufgelöst werden können.

## Optionen

Eine Reihe von Optionen ermöglicht die bedarfsgerechte Anpassung des PA 1555 an kundenspezifische Applikationen (siehe Bestellangaben).

Im Fahrzeug lässt sich der Peiler über das absetzbare Anzeigergerät GB 1555 bedienen.

Ein über die RS-232-Schnittstelle angeschlossener PC ermöglicht auch für den Peiler PA 1555 die Nutzung der komfortablen Ortungssoftware WinLoc (Datenblatt PD757.1483)



## Einbindung in Ortungsnetze

Über seine RS-232-Schnittstelle kann der PA 1555 in Ortungsnetze mit der Software WinLoc (Datenblatt PD757.1483) eingebunden werden. Die WinLoc-Software verfügt bereits über den Treiber, mit dem der PA 1555 angesprochen werden kann.

## Technische Daten

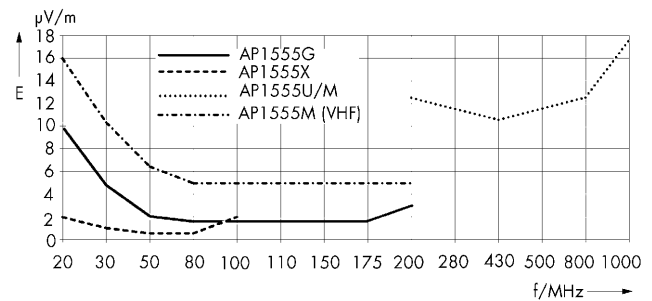
Frequenzbereich	20 MHz...200/1000 MHz
Peilgenauigkeit	2° RMS (auf Mast ohne Umgebungseinfluss, Mittelung über Azimut und Frequenz)
Empfindlichkeit	abhängig von Frequenz und verwendeter Antenne (siehe Diagramm)
Minimal erforderliche Signaldauer Modulation	etwa 50 ms, abh. v. d. Modulation AM, FM, CW; Bandbreite wählbar 7,5/15/150 kHz
Datenschnittstelle	V.24 (RS-232-C), Baudrate: 50 Bd...9600 Bd (intern einstellbar)

### Peilantennen

AP1555G (20 MHz...200 MHz)	6-Element-Doppler-Antenne in Leichtbauausführung, 1 m Durchmesser, Gewicht ca. 6,5 kg
AP1555U (200 MHz...1000 MHz)	6-Element-Doppler-Antenne im Wetterschutzgehäuse, Gewicht ca. 4,5 kg
AP1555T (20 MHz...1000 MHz)	(= AP1555G + AP1555U), max. Windgeschwindigkeit 100 km/h
AP1555X (20 MHz...100 MHz)	6-Element-Doppler-Antenne in Leichtbauausführung, 2 m Durchmesser
AP1555M (20 MHz...1000 MHz)	Kompaktantenne im Radom, 1,1 m Durchmesser, Gewicht ca. 25 kg

### Peilgerät

in einem wetterfesten, schlagfesten Gehäuse; Peilwert-/Statusanzeigen digital und analog auf LCD (beleuchtbar)	
Abmessungen (B x H x T)	254 mm x 152,4 mm x 268 mm
Gewicht	etwa 7,5 kg
Stromversorgung	10 V...30 V Gleichspannung, Leistungsaufnahme etwa 10 W
Nenntemperaturbereich	
Peilantenne	-40 °C...+55 °C
Gerätesatz	-25 °C...+55 °C
Schock	MIL-STD 810D
Vibration	MIL-STD 810C
Mechanische Schutzklasse	IP 65
EMV	MIL-STD 461D: CE 102, CS 101, RE 102



Peilempfindlichkeit mit den Antennen AP1555G/U, AP1555M und AP1555X ( $\pm 2^\circ$  Anzeigeschwankung, 1 s Signaldauer)

Certified Quality System  
**ISO 9001**  
DQS REG. NO 1954

## Bestellangaben

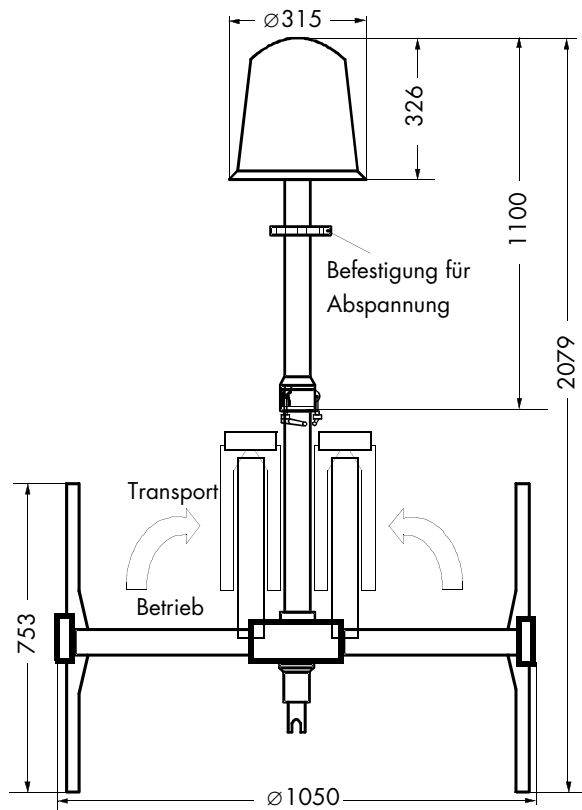
### VHF-UHF-Peiler

20 MHz...200 MHz	PA 1555
200 MHz...1000 MHz	4036.9555.40
20 MHz...1000 MHz	4036.9555.41
20 MHz...1000 MHz, kompakt	4036.9555.42
	4036.9555.43

### Optionen

Anzeigergerät	GB1555	4031.7202.02
Steckmast einschließlich Abspannung, Kompass und Aufbauwerkzeug, für Peilantennen AP1555G/U/T	KM1555T	4036.9003.02
Mastadapter für Peilantenne AP1555U	KM1555U	4036.8259.02
Fahrzeugadapter für Peilantenne AP1555M	AP502Z1	0515.1419.02
Mastadapter für Peilantenne AP1555M	AP502Z5	4015.2151.04
Kabeltrommel	PA1555D	4036.9255.02
Kopfhörer	PA1555H	4036.9355.02
Lautsprecher	PA1555L	4036.9561.02
Batterie (Akku 7,2 Ah)	PP1555B	4037.0251.02
Tragetaschen für Peiler/Antenne	PA1555T	4036.9755.02

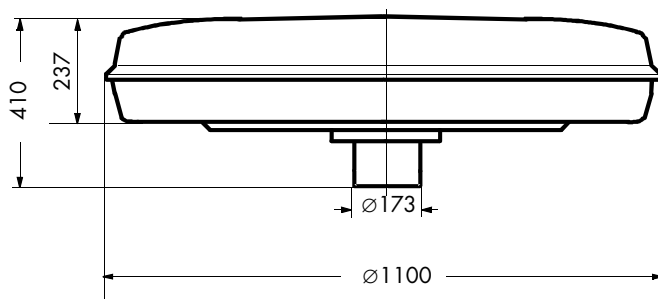
Certified Environmental System  
**ISO 14001**  
REG. NO 1954-03



## VHF-UHF-Peilantenne AP1555T\*)

Die Peilantenne AP1555T deckt den Frequenzbereich 20... 1000 MHz ab. Sie besteht aus den beiden Antennen AP1555G (20...200 MHz) und AP1555U (200...1000 MHz), die auch einzeln betrieben werden können. AP1555G ist klappbar ausgeführt, um sie leicht transportieren zu können. Die UHF-Peilantenne AP1555U kann während des Transports mechanisch und elektrisch von der AP1555G getrennt werden.

\*) Zeichnung nicht maßstabsgerecht.



## VHF-UHF-Kompaktantenne AP1555M

Die Kompaktantenne AP1555M deckt den gesamten Frequenzbereich 20...1000 MHz ab und wurde speziell für den Fahrzeugeinsatz konzipiert.



**ROHDE & SCHWARZ**

ROHDE & SCHWARZ GmbH & Co. KG · Mühlendorfstraße 15 · 81671 München · Postfach 801469 · 81614 München · Tel. (089) 4129-0 ·

[www.rohde-schwarz.com](http://www.rohde-schwarz.com) · CustomerSupport: Tel. +49 1805124242, Fax +49 89 41 29-13777

E-mail: [CustomerSupport@rohde-schwarz.com](mailto:CustomerSupport@rohde-schwarz.com)